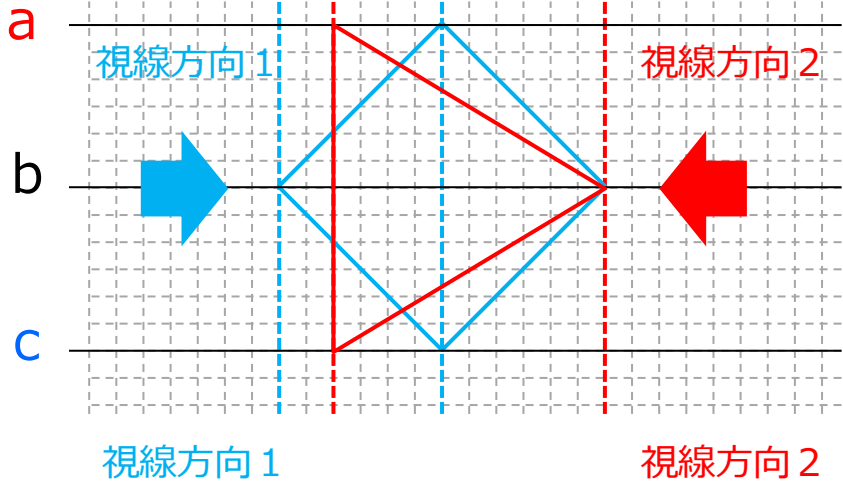
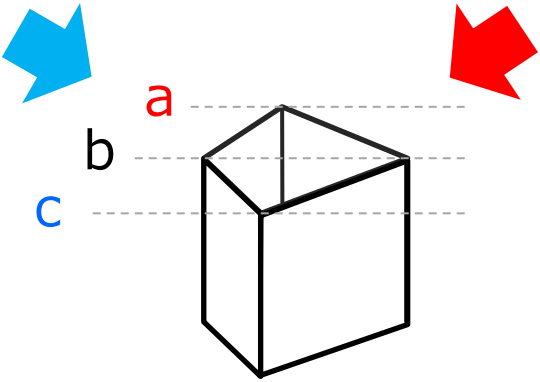
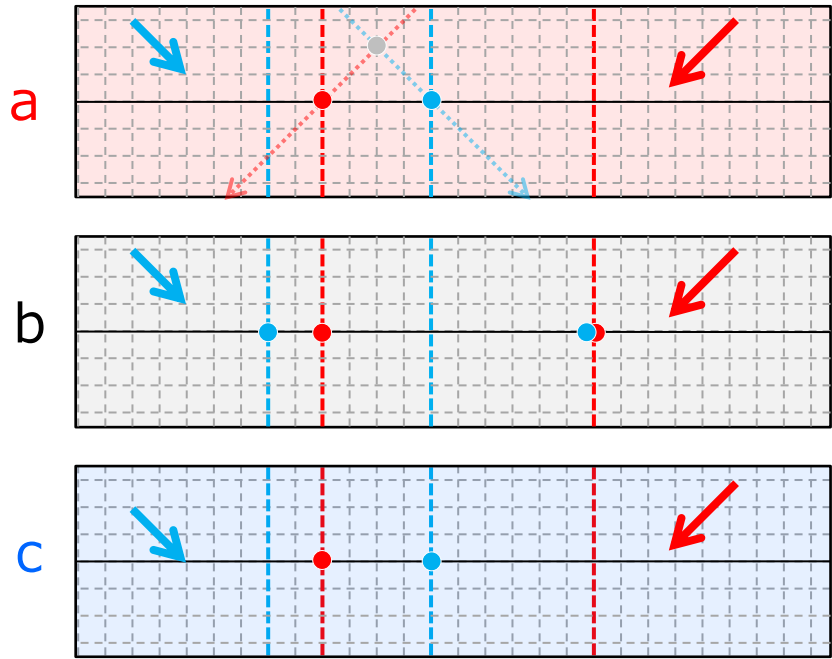
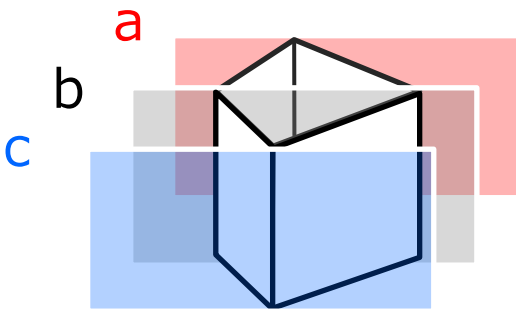


【作業シート1】 どんな形か、考えよう!

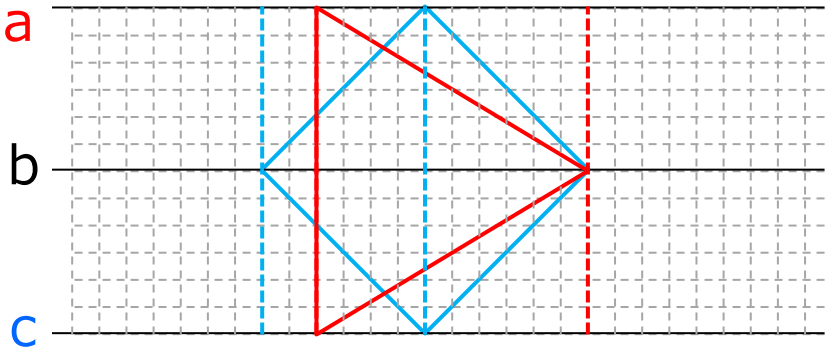
上から見ると



横から見ると

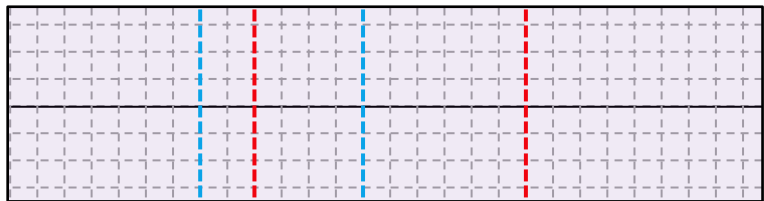


上から見ると2

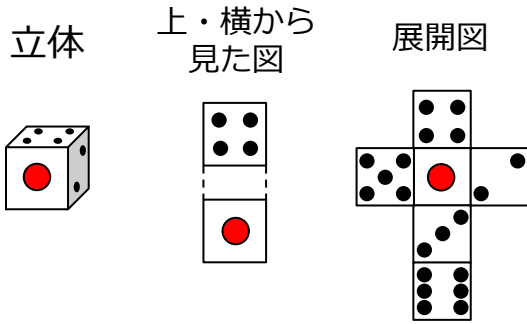


横から見ると2

$a + b + c$



【作業シート2】 設計図 = 展開図を作ろう！

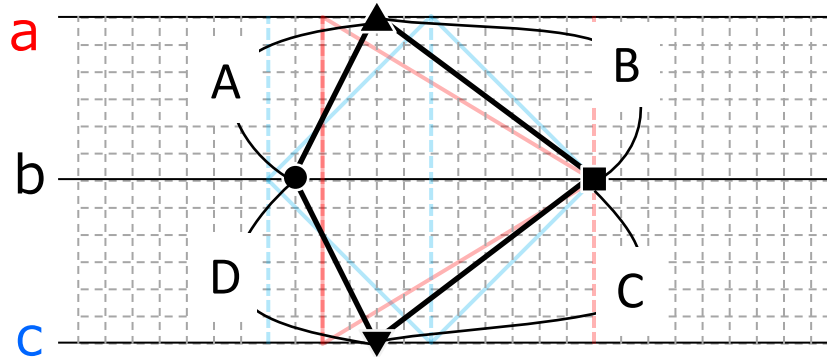


1. シート1で出来た図の長さを調べます (A~F)

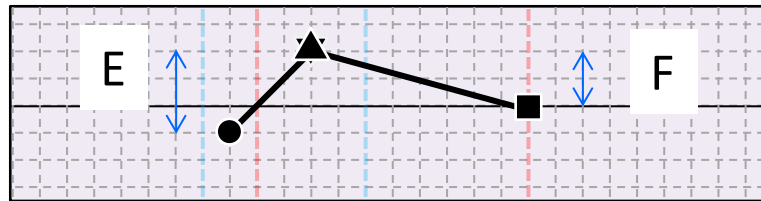
2. イメージのように、高さE・Fに気をつけて、A→B→C→D と順番に結ぶ線をつないでいくと、展開図が描けます。

3. 展開図をはさみで切って折り曲げていくと、完成！！

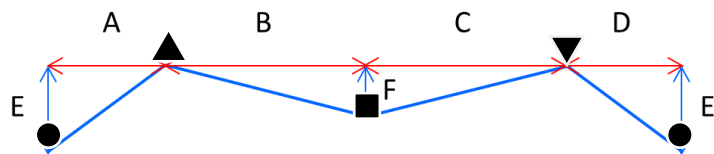
上から見た図



横から見た図



展開図イメージ



図形の下部分はずべて同じ長さ (20マス分くらい) にすればOK!